

PROFESORADO

Antonio Marrón Gallardo. Exdirector Gerente CHUA.

Ramón Peyró García. Jefe de Servicio Anestesiología y Reanimación. Hospital General Universitario Albacete.

Ricardo Insausti Serrano. Catedrático Anatomía y Embriología Humanas. Facultad Medicina Albacete. UCLM.

José María Jiménez Vizuete. Jefe de Sección Reanimación. Servicio Anestesiología y Reanimación. Hospital General Universitario Albacete.

Juan David Molina Nuevo. FEA de Radiodiagnóstico. Hospital General Universitario Albacete.

Mario Chico Fernández. Jefe de la UCI de Trauma y Emergencias. Hospital Universitario 12 de Octubre. Madrid.

Francisco Murillo Cabezas. Jefe de Servicio. Servicio de Medicina Intensiva. Hospital Universitario Virgen del Rocío. Sevilla.

Vicente Calatayud Pérez. Ex- Jefe de Servicio Neurocirugía. Hospital General Universitario Albacete.

Ángel Martín Fuentes. FEA. Servicio de Rehabilitación. Hospital General Universitario Albacete

José María Domínguez Roldán. Jefe Clínico UCI Trauma y Quemados. Hospital Universitario Virgen del Rocío. Sevilla.



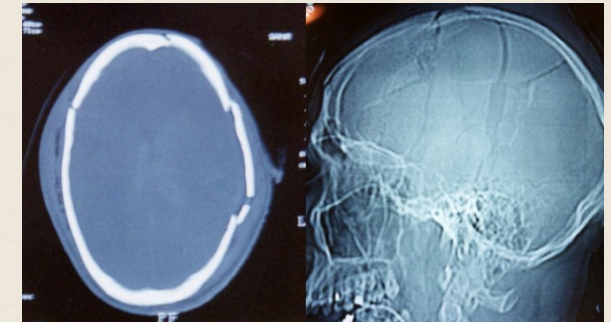
Los asistentes conocerán cómo llegó el tratamiento del TCE al Hospital General Universitario de Albacete y aprenderán la evolución del conocimiento sobre la anatomía, fisiopatología y los diferentes tratamientos que se aplican en el paciente que sufre un TCE.

DIRIGIDO A:

- Médicos Especialistas en Anestesiología y Reanimación, Medicina Intensiva, Rehabilitación, Neurocirugía y Neurología.
- Médicos de Urgencias Hospitalarias.
- MIR de Anestesia, Medicina Intensiva, rehabilitación, neurocirugía y neurología.
- Médicos GUETS.
- Enfermería de Unidad de Reanimación/UCI, urgencias hospitalarias, GUETS y quirófano.



JORNADA MÉDICA: "25 AÑOS DE LA ASISTENCIA AL TRAUMATISMO CRANEOENCEFÁLICO EN ALBACETE"



FACULTAD MEDICINA ALBACETE

17 OCTUBRE 2019

ORGANIZA:

Servicio de Anestesiología y Reanimación.
Hospital General Universitario de Albacete.

COLABORA:

Cátedra Anatomía y Facultad de Medicina.
UCLM.

PRESENTACIÓN

El traumatismo craneoencefálico(TCE) sigue siendo una causa muy frecuente de morbimortalidad en la población joven, requiriendo además ingreso hospitalario prolongado. El TCE es una patología tiempo-tiempo-pendiente, cuya evolución depende de un adecuado manejo médico y quirúrgico, además de una correcta rehabilitación.

Se ha producido un notable avance en las técnicas diagnósticas, de monitorización y en el tratamiento médico y quirúrgico del TCE.

Se pretende dar un repaso a la evolución del conocimiento en esta patología, aportando también los tratamientos más novedosos. Para ello contamos con profesores con experiencia en el manejo en esta patología que nos darán una visión actualizada de la misma.

Se cumplen 25 años de la primera paciente que fue atendida en la Unidad de Reanimación del CHUA tras sufrir un TCE severo. Se pretende conmemorar dicho aniversario con la presencia de diferentes profesionales que hicieron posible este hecho.

PROGRAMA DE LA JORNADA

Directores: Ramón Peyró García. José María Jiménez Vizueté. Ricardo Insausti Serrano

DIA 17 OCTUBRE.

8:30-9:00. Presentación. Autoridades.

09:00-09:30. Albacete pioneros en Castilla la Mancha en la atención integral al TCE. Antonio Marrón Gallardo/Ramón Peyró García.

9:30-10:00. Neuroanatomía de la sustancia blanca: Visualización en el TCE. Ricardo Insausti Serrano

10:00-10:30. Aspectos fisiopatológicos del SNC. José María Jiménez Vizueté

10:30-11:00 Café.

11:00-11:30. Diagnóstico radiológico en el manejo del TCE. Desarrollo histórico. Juan David Molina Nuevo.

11:30-12:00. Evolución de la monitorización en el TCE. Mario Chico Fernández.

12:00-12:30. Desarrollo y evolución del tratamiento médico en el TCE. Francisco Murillo Cabezas.

12:30-13:00. Tratamiento quirúrgico en el TCE. Vicente Calatayud Pérez.

13:00-13:30. Importancia de la rehabilitación en el TCE. Ángel Martín Fuentes.

13:30-14:00. Muerte encefálica. Evolución histórica. José María Domínguez Roldán

14:00-14:15. Conclusiones y clausura de la jornada. Ramón Peyró García.